



## РАСШИРЕНИЕ ЛИНЕЙКИ РЕЛЕЙНЫХ СТАБИЛИЗАТОРОВ

# SDW II-12000-L

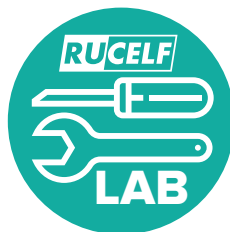
СИСТЕМА ЗАЩИТЫ RUCELF 5.3 включает:

- ✓ Защиту от повышенного входного/выходного напряжения
- ✓ Защиту от короткого замыкания
- ✓ Защиту от перегрузки
- ✓ Термозащиту
- ✓ Токовременную защиту



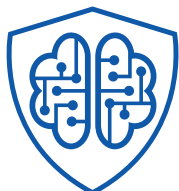
### ТЕХНИЧЕСКИЕ ХАРАКТЕРИСТИКИ

Тип стабилизации: Электромеханический  
Диапазон стабилизации: 145-260 В  
Рабочий диапазон: 110-275 В  
Точность стабилизации:  $\pm 3,5\%$   
Мощность: 12000 ВА  
Габаритные размеры (ДхШхВ):  
380x520x250 мм  
Вес: 26,2 кг



**1 год** бесплатного сервисного обслуживания в любом СЦ сети

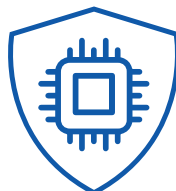
Online проверка статуса ремонта:  
<https://service.profenergy.ru/check>



Система  
SMART CONTROL



Морозо-  
устойчивость



Микро-  
процессорное  
управление



Расширенный  
рабочий диапазон

ЗАЩИТИТ ВАШУ ТЕХНИКУ ОТ ПЕРЕПАДОВ НАПРЯЖЕНИЯ!



**RUCELF**

РОССИЙСКИЙ ПРОИЗВОДИТЕЛЬ