

63A

РЕЛЕ НАПРЯЖЕНИЯ
ОДНОФАЗНОЕ
SRW-63A



РЕЛЕ НАПРЯЖЕНИЯ
ТРЕХФАЗНОЕ
SRW-3F63A



ЗАЩИТА ОТ:

- ✓ ПЕРЕНАПРЯЖЕНИЯ
- ✓ ПЕРЕГРУЗКИ ПО ТОКУ
- ✓ ЧАСТЫХ СРАБАТЫВАНИЙ
- ✓ ОБРЫВА НУЛЯ
- ✓ ПЕРЕКОСА ФАЗ*
- ✓ НЕПРАВИЛЬНОЙ ПОСЛЕДОВАТЕЛЬНОСТИ ФАЗ*

*ДЛЯ SRW-3F63A

**5 ЛЕТ
ГАРАНТИЯ**

IP20

СТЕПЕНЬ
ЗАЩИТЫ

до 2%

ПОГРЕШНОСТЬ
НАПРЯЖЕНИЯ

от 0,1с

СКОРОСТЬ
СРАБАТЫВАНИЯ



ГИБКАЯ НАСТРОЙКА
ЗАЩИТЫ



ЯРКИЙ
ДИСПЛЕЙ

140-700В

ДИАПАЗОН РАБОЧЕГО НАПРЯЖЕНИЯ

250-370В

ДИАПАЗОН ПОНИЖЕННОГО НАПРЯЖЕНИЯ

400-520В

ДИАПАЗОН ПОВЫШЕННОГО НАПРЯЖЕНИЯ



80-400В

ДИАПАЗОН РАБОЧЕГО НАПРЯЖЕНИЯ

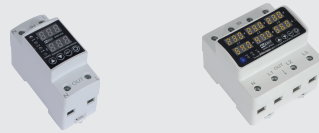
140-210В

ДИАПАЗОН ПОНИЖЕННОГО НАПРЯЖЕНИЯ

230-300В

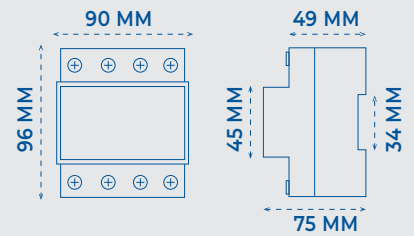
ДИАПАЗОН ПОВЫШЕННОГО НАПРЯЖЕНИЯ

ТЕХНИЧЕСКИЕ ХАРАКТЕРИСТИКИ

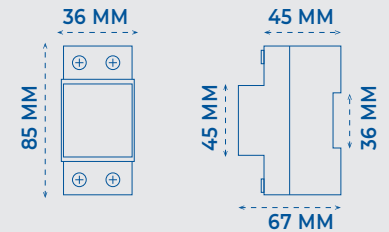


	SRW-63A	SRW-3F63A
Номинальный ток, А	63	63
Максимальная мощность нагрузки, кВт	14,5	25,2
Рабочее напряжение, В	80-400	140-700
Номинальное напряжение питания, В	230	400
Диапазон регулировки повышенного напряжения, В	230-300	400-520
Диапазон регулировки пониженного напряжения, В	140-210	250-370
Номинальная частота, Гц	50/60	50/60
Выходной контакт	1NO	3NO
Задержка срабатывания реле, с	0,1-30	0,1-30
Рабочая температура, °C	от -50 до +55	от -50 до +55

ГАБАРИТНЫЕ РАЗМЕРЫ SRW-3F63A:



ГАБАРИТНЫЕ РАЗМЕРЫ SRW-3F63A:



КРЕПЛЕНИЕ НА DIN-РЕЙКУ. ШИРИНА 5U

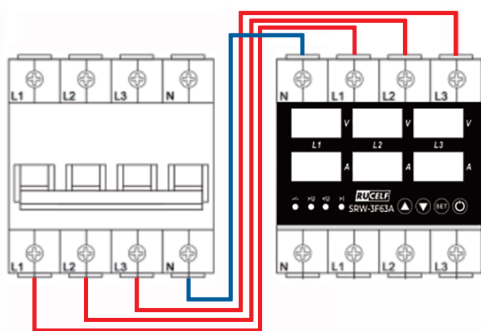
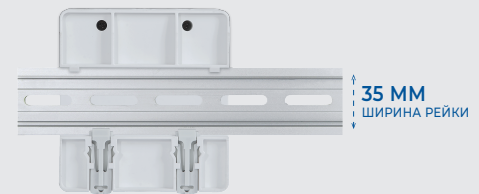


СХЕМА ПОДКЛЮЧЕНИЯ ПИТАНИЯ

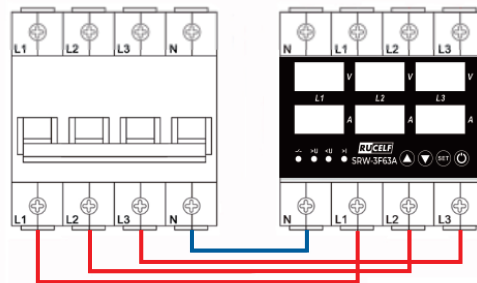


СХЕМА ПОДКЛЮЧЕНИЯ НАГРУЗКИ

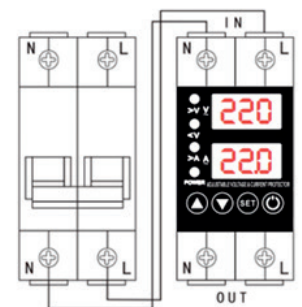


СХЕМА ПОДКЛЮЧЕНИЯ

**ПРИМЕНЯЕТСЯ
В ЭЛЕКТРОЩИТАХ:**

✓ **КВАРТИР**

✓ **ДОМОВ**

✓ **ОФИСОВ**



ERC